

競走馬用 ウォーキングマシン

競走馬のための静かで安全な自動運動装置

競走馬の生産・育成・トレーニング等において、当該製品の必要性は周知の通りでございます。弊社は、競走馬関連・開発機器メーカーとして、長年の経験と確かな技術、様々なお客様のご要望を取り入れて、競走馬に関する機器を開発しており、関係官庁を始め、全国の牧場でご好評頂いております。



[屋根付ウォーキングマシン設置例 (直径15m)]

特長

- ・操作が簡単な、高性能の「左右周回(時速0~約15km 可変)運動装置」です。
- ・独自の本体機構により、「運転動作が静か」です。
- ・操作盤による操作の他に、ドア付近に設置した「リモコン操作」により、スタート・ストップ・追網の寸動移動が簡単に操作できます。
- ・機械本体部および内外周柱・枠・ネット(50mm 角・φ6mm)等すべて「溶融垂鉛メッキ仕上」により、錆びにくく、堅牢で耐久性は抜群です。
- ・内外周ネットの内側(馬道側)側面は、「高さ1.5mの特注ゴム張」ですので、木材などで見られた老朽化による事故もなく、馬が蹴ってもより安全にお使い頂けます。
- ・電源は「100V仕様」ですので、特別な電気工事もなく、電気代も安価です。
- ・タイマー機能により、設定運動時間の終了を「パトライト」でお知らせます。
- ・馬の運動を一時的に誘導する「ショッカー機能」を標準装備しています。
- ・弊社製品には、数々の経験を生かした「独自の安全対策」や「ノウハウ」が施されていますので安心してご使用いただけます。

その他

- ・ご要望により直径8m~18m、運動頭数4頭~8頭仕様の機械も設置可能です。
- ・日本全国(北海道から鹿児島まで)どこへでも出張工事の上、設置させていただきます。

詳しいお問い合わせは下記へご一報ください。係員がご説明させていただきます。

2018.9

BELLTECH 競走馬関連機器・製造販売

ベルテック株式会社

[本社]〒570-0044 大阪府守口市南寺方南通 3-11-10

TEL 06-6991-9875 FAX 06-6991-9876

<http://www.bell-tech.jp> 担当 竹下

[北海道営業所]

〒055-0007 北海道沙流郡日高町富川西 3-2-12

TEL/FAX 01456-3-4630 (FAX 切替式)

営業品目：馬用デジタル体重計、ウォーキングマシン、サンシャイン&ロンギ用パドック、調教タイム計時装置、牧場出入口用遮断機、高耐久ゴムブロック、他関連機器、

屋根付ウォーキングマシン完成例（1.5m）



【 屋根付ウォーキングマシン全景・外周 】



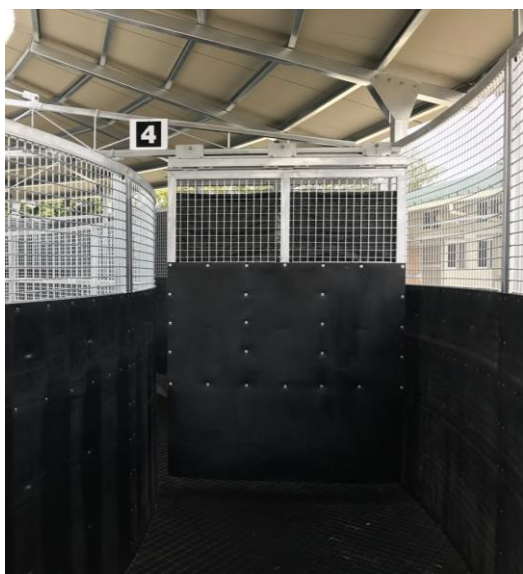
【 操作盤 】



【 リモコン 】



【 本体機械部 】



【 追網（ダブル仕様） 】



【 内周ネット 】

ベルテック製ウォーキングマシンの仕様

大きさ	外周枠直径 8m～18m 内周枠直径 5.6m～14m 馬道幅 1.2m～2.0m
運動可能枠数	4枠～8枠（仕切追網：シングル4～8枚、ダブル8～16枚）
屋根材	波型カラーガルバリウム鋼板（色：発注者様の指定色）
鉄骨構造部	外周柱：□-100×100×t2.3 角パイプ 屋根軸柱：□-100×100×t2.3 角パイプ 屋根母屋フレーム：C-100×50×20 リップ溝形鋼 内周柱：□-50×50×t2.3 角パイプ （全て溶融亜鉛メッキ仕上）
内外周枠部	金網張り（50角／φ6mm）、溶融亜鉛メッキ仕上
馬道側面	ウォーキングマシン用ゴムシート張・高さ1500mm・t=6.0mm
出入口扉	外周：左開・片引きスライド扉 1ヶ所（扉幅1700mm） 内周：内開・片開き扉 1ヶ所（扉幅800mm）
電源入力	AC100V（合計電気容量2.5kVA）
機械本体定格	0.75kW／3相220V
操作盤	操作方式：「左・右専用」または「左右交互運転機能付」のどちらかを選定 回転スピードの調整：0～約15km/hを「高速調整つまみ」にて設定 スタート・ストップ：操作盤もしくはリモコンのスイッチで操作 左右寸動：操作盤もしくはリモコンのスイッチで操作 タイマー運転：タイマーの設定時間「トータル時間」でパトライトが点灯し、回転スピードが「低速運転モード」に切り替わる。 「左右交互運転機能付」操作盤の場合はタイマーの設定時間「運動時間」で左右の回転方向が自動で切り替わる ショック機能：「入」・「切」・「自動」から選択・操作。
蛍光灯(LED)	走路内部に4～5灯（操作盤筐体外部の防水スイッチにてON/OFF）

詳しいお問い合わせは下記へご一報ください。係員がご説明させていただきます。

2018.9

BELLTECH 競走馬関連機器・製造販売

ベルテック株式会社

[本社]〒570-0044 大阪府守口市南寺方南通 3-11-10

TEL 06-6991-9875 FAX 06-6991-9876

<http://www.bell-tech.jp> 担当 竹下

[北海道営業所]

〒055-0007 北海道沙流郡日高町富川西 3-2-12

TEL/FAX 01456-3-4630（FAX 切替式）

営業品目：馬用デジタル体重計、ウォーキングマシン、サンシャイン&ロンギ用パドック、調教タイム計時装置、牧場出入口用遮断機、高耐久ゴムブロック、他関連機器、